

# PASSIVE+

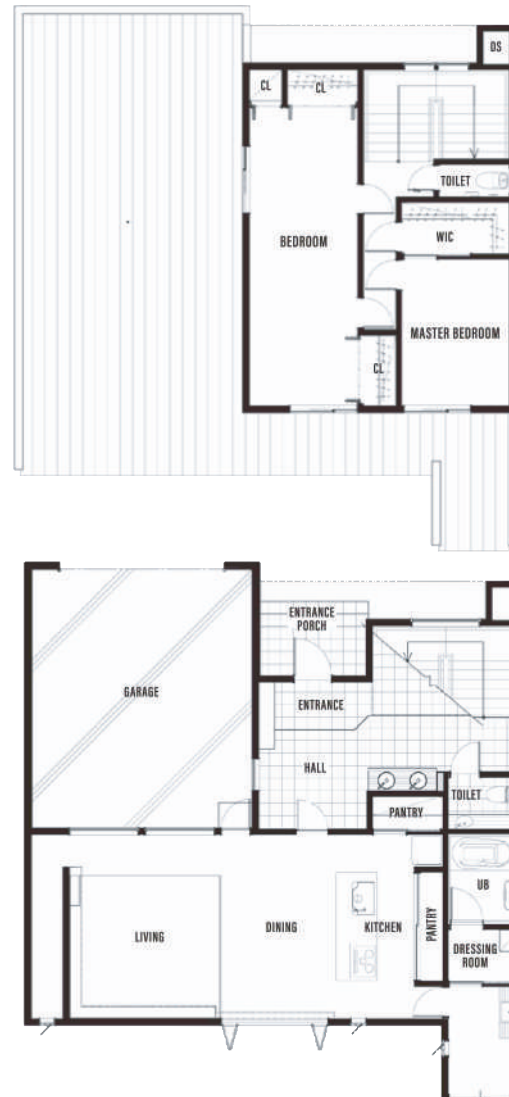
パッシブ プラス

高性能 × エネ × ECO住宅  
自由設計の注文住宅

あなたの夢の暮らしを実現する、ご家族にぴったりのお家づくり。  
日本基準をクリアするハイグレードプランです。



愛車がインテリアの一部となる“ショーガレージ”が特徴。  
アクティブ派にうれしい機能が充実。  
趣味の道具を収納できる土間スペースは玄関や手洗い場とも直結。



省エネ等級最高ランクを標準搭載

断熱性能



断熱基準と断熱性能表	極断熱の家	パッシブプラス リゾライフ	ゼロプラス	2020年 義務化基準	無断熱
UA値	0.3	0.46	0.75	0.87	?
C値	0.7cm <sup>2</sup> /m <sup>2</sup> 以下	1cm <sup>2</sup> /m <sup>2</sup>	2cm <sup>2</sup> /m <sup>2</sup>	5cm <sup>2</sup> /m <sup>2</sup>	-
年間の電気代	30~50kwh/m <sup>2</sup> 10万~18万	87kwh/m <sup>2</sup> 31万3千円	120kwh/m <sup>2</sup> 43万2千円	130kwh/m <sup>2</sup> 46万8千円	150kwh/m <sup>2</sup> 54万
備考	スイスの エコハウス基準	日本 最高峰レベル	東北地方省エネ 最高峰レベル	-	-

UA値 = 冷房の効きやすさ、数値が低いほどいい

電気代を月々15,000円 × 50年払うと900万円に！